

## Zur Komplexität von UK-Beratung

### UK–Mittendrin

LEIPZIG  
23.–25.11.2023



# Zur Komplexität von UK-Beratung

Zur Diskussion gestellt

25.11.2023

11.00-12.00 Uhr Händelsaal



0

### UK–Mittendrin

LEIPZIG  
23.–25.11.2023



#### Referent\*innen:

Barbara Giel, Fachliche Leitung Zentrum für Unterstützte Kommunikation Moers (ZUK) gGmbH

Carolin Garbe, Leitung FBZ Forschungs- und Beratungszentrum für Unterstützte Kommunikation (FBZ-UK) an der Universität zu Köln in Kooperation mit der FBZ gGmbH, Köln, Deutschland

Uta Hellrung, Fachliche Leitung Zentrum für Unterstützte Kommunikation Moers (ZUK) gGmbH

fbz:köln



#### Produkte/Hilfsmittel:

In diesem Beitrag wird auf Leichtikon, ein webbasiertes Fachwörterlexikon hingewiesen.



1

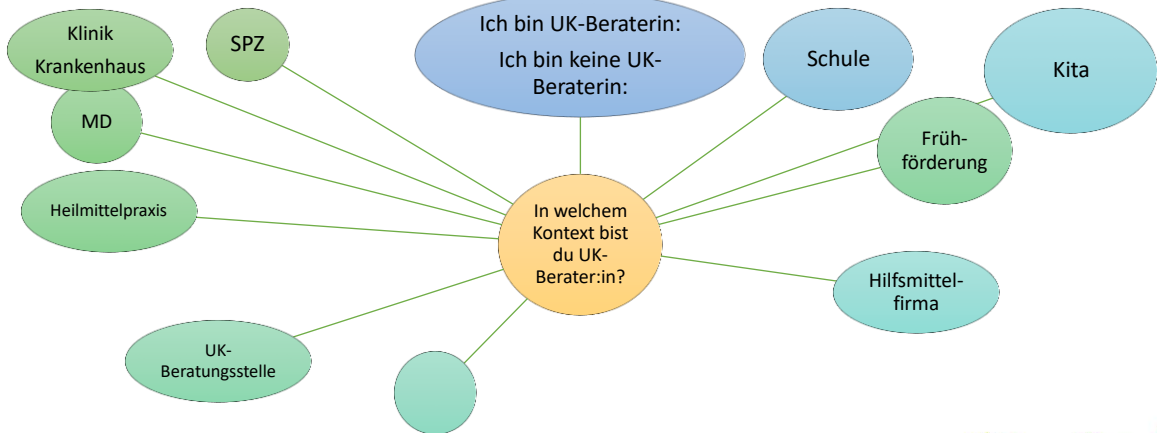
## Zur Komplexität von UK-Beratung

### UK-Mittendrin

LEIPZIG  
23.-25.11.2023



Wer ist heute hier?  
[www.menti.com](https://www.menti.com) 8656 0490



2

### UK-Mittendrin

LEIPZIG  
23.-25.11.2023



## Gliederung

### 1. Ausgangslage: Zur Komplexität von UK-Beratung

- Ergebnisse unserer Retrospektiven Studie

### 2. Zur Diskussion gestellt

- Wie können UK-Berater:innen der Komplexität gerecht werden?
- Welche Bedingungen werden für eine UK-Beratung benötigt?
- Wo sind Möglichkeiten, aber auch Grenzen von UK-Beratung?



3

## Zur Komplexität von UK-Beratung

Universität  
zu Köln




ZENTRUM FÜR  
UNTERSTÜTZTE KOMMUNIKATION






## Retrospektive Analyse: Klientel UK-Beratung

Kooperationsprojekt mit dem Zentrum für Unterstützte Kommunikation

Dr. Ilona Rubi-Fessen, Dr. Barbara Giel, Uta Hellrung, Carolin Garbe  
Studierende: Sina Schuchman, Paula Franzen, Yemaya Büyükkoc

4

Forschungsprojekt 2018-2021

Innovationsfond des G-BA: Neue Versorgungsformen im Gesundheitswesen

(<https://innovationsfonds.g-ba.de/innovationsausschuss/>)



Erweiterung des Selektivvertrags zu Maßnahmen der Unterstützten Kommunikation

Firmenunabhängige, qualitätsgesicherte Versorgung von allen Menschen ohne ausreichende Lautsprache

[www.fbz-uk.uni-koeln.de/projekte/muk](http://www.fbz-uk.uni-koeln.de/projekte/muk)



Erweiterung des Selektivvertrags zu Maßnahmen der Unterstützten Kommunikation



Universität zu Köln  
Humanwissenschaftliche Fakultät  
Medizinische Fakultät



Forschungs- und  
Beratungszentrum  
gGmbH



CARL-NEUBERG  
UNIVERSITÄT  
OLDENBURG  
FAKULTÄT VI  
MEDIZIN UND  
GESUNDHEITSWISSENSCHAFTEN



mittendrin  
gGmbH Hamburg



AOK  
Die Gesundheitskasse

Titel im Master eintragen

Referentin bitte eintragen

[www.zuk-moers.de](http://www.zuk-moers.de)

08.12.2023

5

## Zur Komplexität von UK-Beratung

### Motivation zur Studie

[www.fbz-uk.uni-koeln.de/projekte/muk](http://www.fbz-uk.uni-koeln.de/projekte/muk)



#### MUK-Forschungsprojekt:



- keine Zuordnung zwischen medizinischen Diagnosen und sprachlich / kommunikativen Fähigkeiten möglich
- überwiegend sogenannte „komplexe Fälle“
- wie lassen sich diese beschreiben?
- Indikation für UK-Therapie sollte beschrieben werden

Titel im Master eintragen

6

### UK – Mittendrin

LEIPZIG  
23.–25.11.2023

### Motivation zur Studie

[www.fbz-uk.uni-koeln.de/projekte/muk](http://www.fbz-uk.uni-koeln.de/projekte/muk)



#### MUK-Forschungsprojekt:



- keine Zuordnung zwischen medizinischen Diagnosen und sprachlich / kommunikativen Fähigkeiten möglich
- überwiegend sogenannte „komplexe Fälle“
- wie lassen sich diese beschreiben?
- Indikation für UK-Therapie sollte beschrieben werden



7

## Zur Komplexität von UK-Beratung

### UK-Mittendrin

LEIPZIG  
23.-25.11.2023

## Retrospektive Analyse UK-Klientel:



**Stichprobe:** 2 UK-Beratungsstellen in NRW  
(Selektiv-Vertrag mit AOK Rheinland/HH)

- **Forschungs- und Beratungszentrum für UK** an der Universität zu Köln (FBZ-UK) in Kooperation mit der FBZ gGmbH
- Zentrum für Unterstützte Kommunikation **ZUK Moers** gGmbH

#### Wissenschaftliche Begleitung:

- Universität zu Köln, Lehrstuhl für Pädagogik und Therapie bei Sprach- und Sprechstörungen (Dr. Ilona Rubi Fessen)
- Beratung durch Prof. Dr. Lena Ansmann, Uni Oldenburg

**Zeitraum:** 2019 & 2020

**Datenerhebung** anhand der verfassten Gutachten:

**n = 308**

- 188 Gutachten 2019 / 2020  
ZUK Moers gGmbH  
komplette Kohorte
- 120 Gutachten 2019 / 2020  
Forschungs- und Beratungszentrum für Unterstützte Kommunikation an der Universität zu Köln (FBZ-UK)  
randomisiert ausgewählt

Giel, Garbe, Hellrung

25.11.2023



8

### UK-Mittendrin

LEIPZIG  
23.-25.11.2023

## Veröffentlichungen Retrostudie: UK-Klientel Beratungsstellen



Giel, B., Hellrung, U., Liehs, A., Garbe, C., Rubi-Fessen, I. & Schuchmann, S. (2022):

**Wer nimmt UK-Beratung in Anspruch?  
Ergebnisse einer retrospektiven Studie.**

*uk & forschung* 12, 22-33

Giel, B., Hellrung, U., Garbe, C., Rubi-Fessen, I. (2023):

**Zu komplex für die logopädische Praxis!?. Die Klientel von UK-Beratungsstellen retrospektiv analysiert.**

*Forum Logopädie* 37 (7) 6-12



9

## Zur Komplexität von UK-Beratung

### UK–Mittendrin

LEIPZIG  
23.–25.11.2023

### Forschungsfragen waren:



- **Welche Klientel findet sich in UK-Beratungsstellen?**  
(am Beispiel der UK- Beratungsstellen in Köln und Moers)  
  
Wie kann die **Komplexität** der Klientel beschrieben werden?  
Gibt es **Unterschiede** in der Klientel der beiden Beratungsstellen ?
- Wie ist die Klientel **soziodemografisch** beschreibbar?
  - Alter
  - Geschlecht
  - aktuelle Wohn-, Bildungs-, Arbeits- und Förderorte
  - Erst- und Familiensprachen



10

### UK–Mittendrin

LEIPZIG  
23.–25.11.2023

### Forschungsfragen waren:



- Welche **medizinischen Diagnosen** finden sich?
- Welche **Mehrfachdiagnosen und weiteren Beeinträchtigungen** (Sinnesbeeinträchtigungen, kognitive Einschränkungen, motorische Einschränkungen...) liegen vor?
- Welche **sprachlichen und kommunikativen Fähigkeiten und Einschränkungen** wurden diagnostiziert?
- Welche **Ursachen & Diagnosen** liegen für die **schweren Sprach- und Kommunikationseinschränkungen** vor?
- Beschreibt der Heilmittelkatalog für Sprachtherapie mit den sog. **Indikationsschlüsseln** die UK-Klientel **ausreichend** ?



11

# Zur Komplexität von UK-Beratung

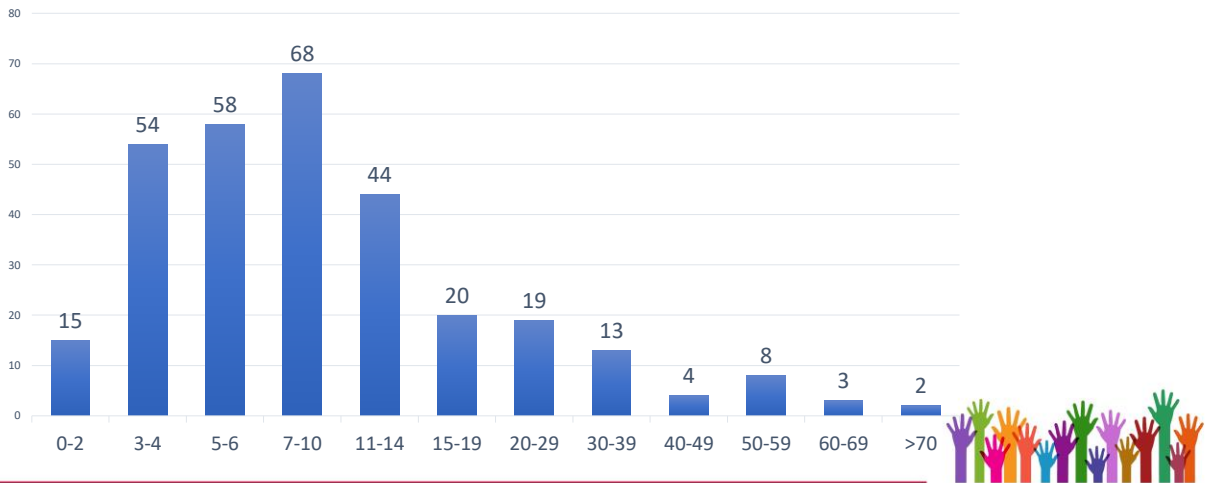
**UK-Mittendrin**

LEIPZIG  
23.-25.11.2023

## UK- Klientel Retro-Studie: Altersverteilung



Alter in absoluten Zahlen (n= 308)



12

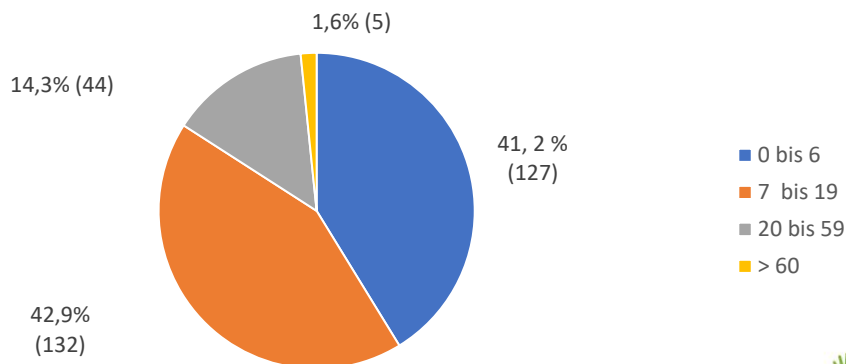
**UK-Mittendrin**

LEIPZIG  
23.-25.11.2023

## UK- Klientel Retro-Studie: Altersverteilung



Anteil der einzelnen Altersgruppen (n= 308)



13

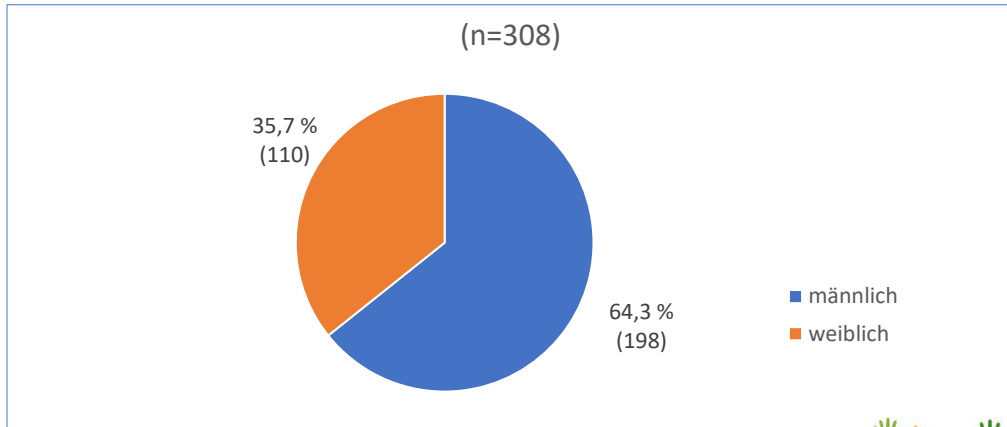
## Zur Komplexität von UK-Beratung

### UK-Mittendrin

LEIPZIG  
23.-25.11.2023

## UK- Klientel Retro-Studie: Geschlechterverteilung

Kongress  
der Gesellschaft  
für Unterstützte  
Kommunikation

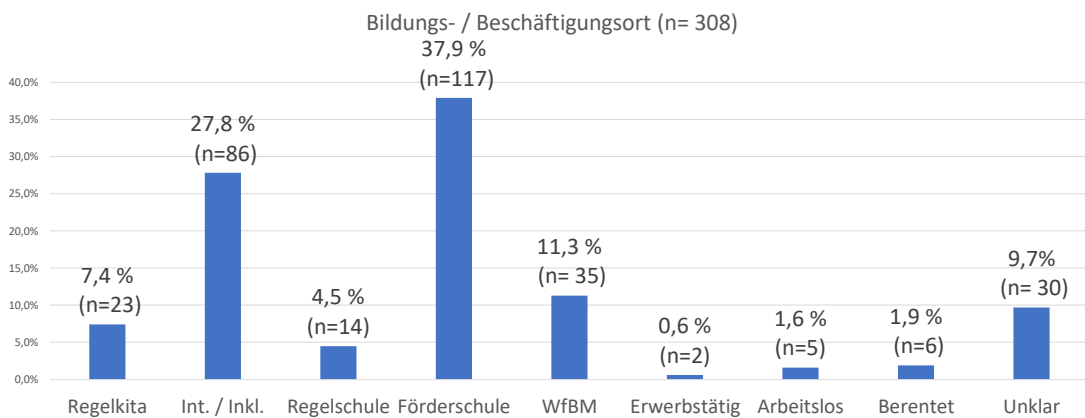
14

### UK-Mittendrin

LEIPZIG  
23.-25.11.2023

## UK- Klientel Retro-Studie: Bildungs-/Beschäftigungsort (n=308)

Kongress  
der Gesellschaft  
für Unterstützte  
Kommunikation

15



## Zur Komplexität von UK-Beratung

### UK-Mittendrin

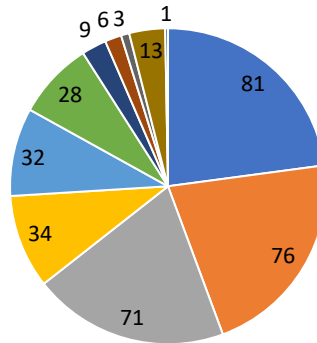
LEIPZIG  
23.-25.11.2023

## UK- Klientel Retro-Studie: Diagnosegruppen



Diagnosegruppen (Mehrfachdiagnosen möglich)

- Chrom.anomalie
- ASS
- Kombinierte ES
- ICP
- angeb. Fehl. NS
- Perinatalperiode
- sonst. Krankh. NS
- umschr.ES Sprechen Sprache
- Krankh. Neuromusk.
- Schädigung NS (erworben)
- PTBS



16

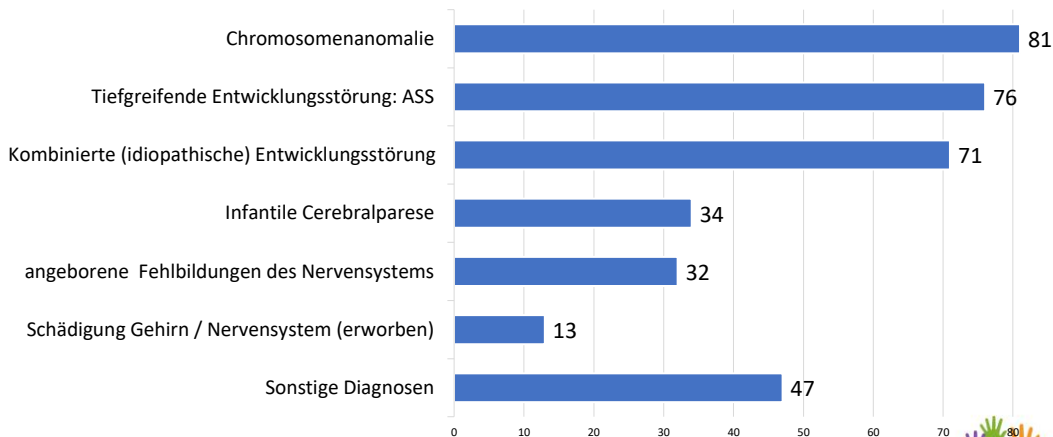
### UK-Mittendrin

LEIPZIG  
23.-25.11.2023

## Hauptgruppen der medizinischen Diagnosen in den erfassten Gutachten



Diagnosegruppen (Mehrfachdiagnosen möglich)



17

## Zur Komplexität von UK-Beratung

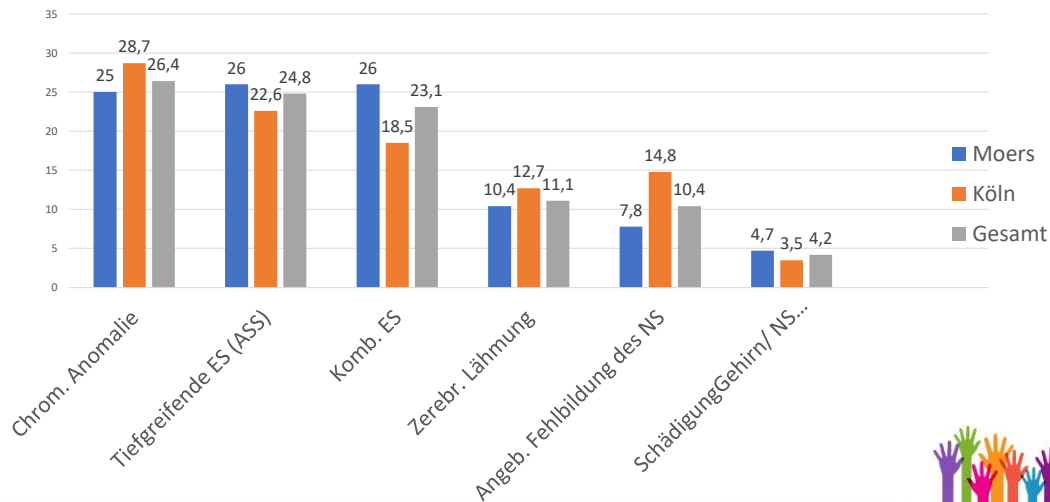
### UK-Mittendrin

LEIPZIG  
23.-25.11.2023

## Vergleich Beratungsstellen: Diagnosen



Anteil der Hauptdiagnosen an der  
Gesamtzahl der Diagnosen in beiden Beratungsstellen in %



18

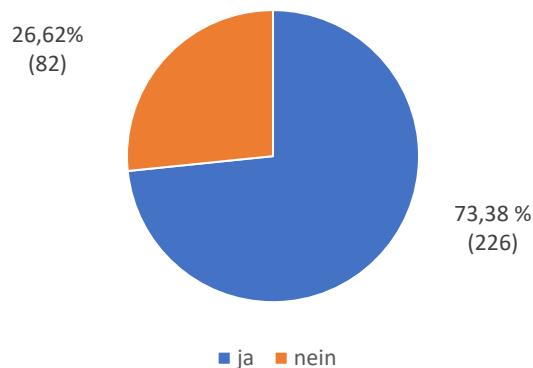
### UK-Mittendrin

LEIPZIG  
23.-25.11.2023

## Komplexe Fälle in UK-Beratungsstellen: Anteil Intelligenzminderung



Anteil der Personen mit Intelligenzminderung (n=308)



19

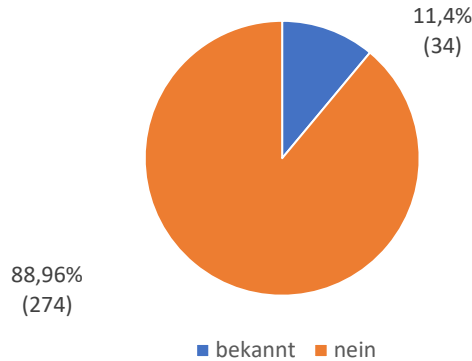
**UK-Mittendrin**

LEIPZIG  
23.-25.11.2023

**Komplexe Fälle in UK-Beratungsstellen:  
Anteil Hörstörungen (vermutlich höher)**



Anteil der Personen mit Hörstörungen (n=308)



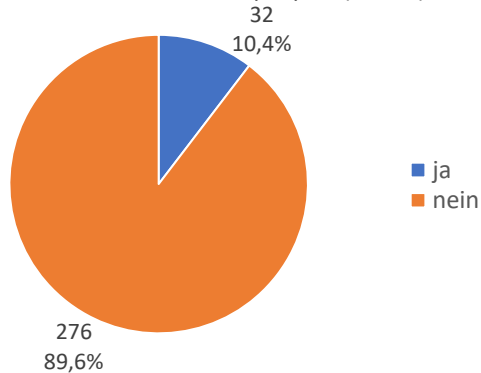
**UK-Mittendrin**

LEIPZIG  
23.-25.11.2023

**Komplexe Fälle in UK-Beratungsstellen:  
Anteil Epilepsie (vermutlich höher)**



Anteil der Personen mit Epilepsie (n=308)

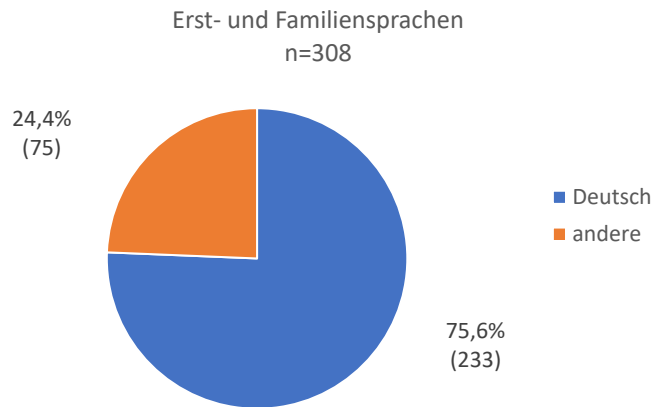


## Zur Komplexität von UK-Beratung

### UK-Mittendrin

LEIPZIG  
23.-25.11.2023

## Komplexe Fälle in UK-Beratungsstellen: Anteil andere Familiensprachen (vermutlich mehr)



22

### UK-Mittendrin

LEIPZIG  
23.-25.11.2023

## Komplexe Fälle in UK-Beratungsstellen: Familiensprachen



- Andere Familiensprachen (n= 75)
  - Türkisch: n= 28
  - Russisch: n= 14
  - Kurdisch: n= 9
  - Arabisch: n= 5
  - Italienisch: n= 4
  - Albanisch: n= 4
  - Mazedonisch: n=3
  - Polnisch: n= 2
  - Persisch: n=2
  - Mazedonisch: n=3
- n=1:
  - Tigrinya, Afghanisch, Bangladeshi, Afrikaans, Suaheli, Marokkanisch, Mazedonisch, Französisch, Spanisch, Serbisch, Portugiesisch, Nigerianisch, DGS
- Mehr als eine Sprache neben Deutsch: n= 12



23

**UK–Mittendrin**

LEIPZIG  
23.–25.11.2023

**Komplexität in UK-Beratungsstellen:  
Zusammenfassung**



- **Kognitive Einschränkungen** bei etwa  $\frac{3}{4}$  der Personen
- **Motorische Einschränkungen**,  
zumindest bei allen Personen mit ICP (11%)  
plus bei vielen genetischen Syndromen
- **Sensorische Einschränkungen: Hören** (11%)
- **Epilepsien** (10%)
  
- Bei  $\frac{1}{4}$  der Personen andere **kulturelle Hintergründe /  
Familiensprachen**



24

**UK–Mittendrin**

LEIPZIG  
23.–25.11.2023

**Komplexe Fälle in UK-Beratungsstellen:  
Fokus Sprache / Kommunikation**



- **Vorläuferfähigkeiten:**  
Objekt-Permanenz, Turn-Taking, Joint Attention
  
- **Haupt-Diagnose Sprach-Entwicklungs-Störung (SES)**  
Besonderheiten / Komplexität



25

## Zur Komplexität von UK-Beratung

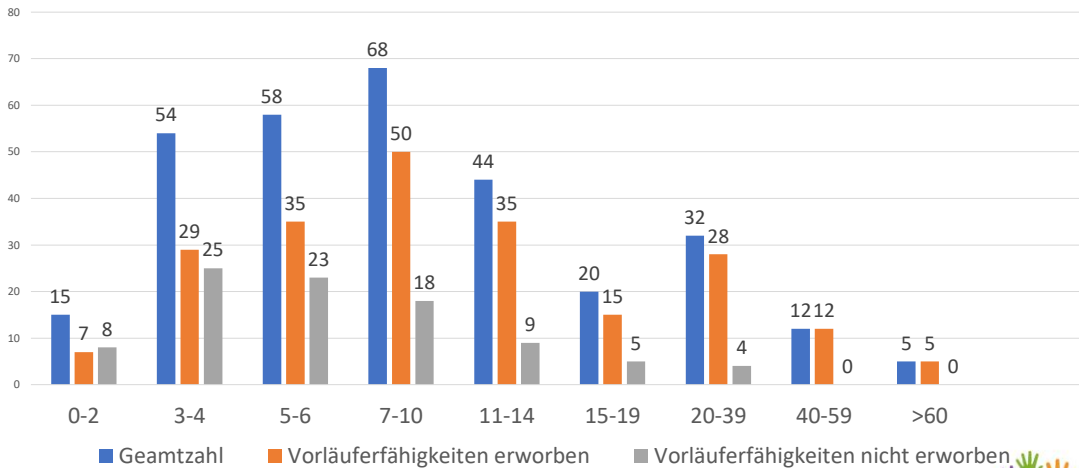
### UK-Mittendrin

LEIPZIG  
23.-25.11.2023

## UK- Klientel Retro-Studie: Vorläuferfähigkeiten

Kongress  
der Gesellschaft  
für Unterstützte  
Kommunikation

Vorläuferfähigkeiten nach Altersgruppen



26

### UK-Mittendrin

LEIPZIG  
23.-25.11.2023

## Komplexität in UK-Beratungsstellen: „Neue Diagnosen“

Kongress  
der Gesellschaft  
für Unterstützte  
Kommunikation

- **Kommunikationsentwicklungsstörung / Pragmatische Kommunikationsstörung**  
Vorläuferfähigkeiten nicht stabil erworben



27

## Zur Komplexität von UK-Beratung

### UK-Mittendrin

LEIPZIG  
23.-25.11.2023

## UK- Klientel Retro-Studie: Altersverteilung Sprachentwicklungsstörung (SES)

Kongress  
der Gesellschaft  
für Unterstützte  
Kommunikation

	Altersgruppe	Anzahl der SES-Diagnosen
SES bei Kindern und Jugendlichen	0-2	15
	3-4	50
	5-6	56
	7-10	65
	11-14	43
	15-17	17
SES bei Erwachsenen „Adulte SES“	18-19	2
	20-29	16
	30-39	10
	40-49	0
	50-59	4
	>60	1



28

### UK-Mittendrin

LEIPZIG  
23.-25.11.2023

## Komplexität in UK-Beratungsstellen: „Neue Diagnosen“

Kongress  
der Gesellschaft  
für Unterstützte  
Kommunikation

- **Adulte SES:** unvollständiger Spracherwerb im Erwachsenenalter



29

## Zur Komplexität von UK-Beratung

**UK-Mittendrin**

LEIPZIG  
23.-25.11.2023

### UK- Klientel Retro-Studie: Kinder ohne Lautsprache



Altersgruppe	Sprachentwicklungsstörungen (SES) mit dem Zusatz „ohne Lautsprache“
0-2	7
3-6	34
7-10	19
11-17	14
>18	11
<b>Gesamt</b>	<b>85 (27,6%)</b>



30

**UK-Mittendrin**

LEIPZIG  
23.-25.11.2023

### Komplexität in UK-Beratungsstellen: „Neue Diagnosen“



- SES ohne Lautsprache



31



## Zur Komplexität von UK-Beratung

### UK–Mittendrin

LEIPZIG  
23.–25.11.2023

## Komplexität in UK-Beratungsstellen: „Neue Diagnosen“



- **Adulte SES:** unvollständiger Spracherwerb im Erwachsenenalter
- **SES ohne Lautsprache**
- **Kommunikationsentwicklungsstörung / Pragmatische Kommunikationsstörung**  
Vorläuferfähigkeiten nicht stabil erworben



32

### UK–Mittendrin

LEIPZIG  
23.–25.11.2023

## Komplexität im Kontext von UK-Beratung



#### Komplexe (Erst-)diagnosen:

- Chromosomenanomalien  
häufige / seltene genetische Syndrome
- Autismus-Spektrum
- kombinierte Entwicklungsstörungen
- Cerebralpareesen
- angeborene Fehlbildungen des ZNS

#### Begleitdiagnosen/Komorbidität

- Epilepsie
- Hörstörungen
- Sehstörungen
- kognitive Einschränkungen
- andere (Ernährung, fortschreitende Erkrankungen.... )

#### Neue Sprach-/Kommunikationsdiagnosen:

- SES ohne Lautsprache
- Adulte SES
- Kommunikationsentwicklungsstörung

#### Begleitbedingungen

- kulturelle / sprachliche Vielfalt
- Bewältigungsprozess



33

## Zur Komplexität von UK-Beratung

### UK–Mittendrin

LEIPZIG  
23.–25.11.2023



## Zur Diskussion gestellt:

- Wie können UK-Berater:innen der Komplexität gerecht werden?
- Welche Bedingungen werden für eine UK-Beratung benötigt?
- Welche Ressourcen stehen dafür im Gesundheits-, Bildungs- und Sozialsystem zur Verfügung?
- Wo sind Möglichkeiten, aber auch Grenzen von UK-Beratung?



34

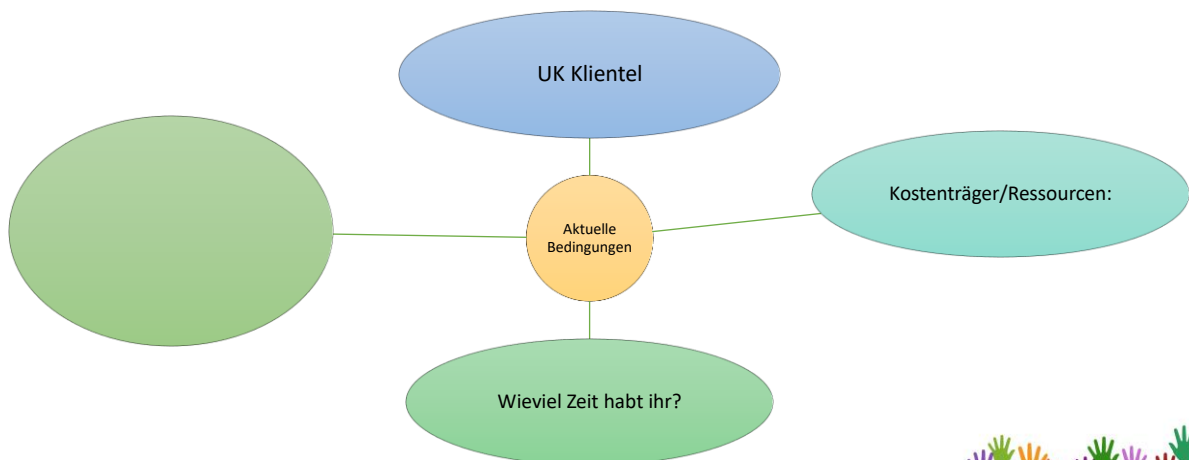
### UK–Mittendrin

LEIPZIG  
23.–25.11.2023



## Zur Diskussion gestellt: Gruppentalks

[www.menti.com](https://www.menti.com) 6774 4906



35

**UK-Mittendrin**

LEIPZIG  
23.-25.11.2023

**Gruppentalks: Zukunftszauber**

(Moderation Barbara, Carolin, Uta)

