

**UK–Mittendrin**

LEIPZIG  
23.–25.11.2023



# Teilhabe an der Bedarfsermittlung



UK–Mittendrin

LEIPZIG  
23.–25.11.2023



# THP App

Menschen mit Behinderungen ermöglichen  
an ihrer Bedarfserhebung teilzuhaben



*eEmpower*  
TEIL-HABE-PLAN



**UK–Mittendrin**

LEIPZIG  
23.–25.11.2023

  
Kongress  
der Gesellschaft  
für **Unterstützte  
Kommunikation**



# Chance

Änderungen BTHG  
zum 01. Januar 2020



# UK–Mittendrin

LEIPZIG  
23.–25.11.2023



## Mitreden

Menschen, die  
kognitiv beeinträchtigt sind und  
über keine Lautsprache verfügen,  
können nicht mitreden - sind fremdbestimmt.

## Wissen

Mangelndes Wissen gesetzlicher  
Betreuer\*innen und Sachbearbeiter\*innen  
des LRA

## Hilfestellung

Es gibt tw. keine Standards und noch keine  
digitale Hilfestellung



# UK–Mittendrin

LEIPZIG  
23.–25.11.2023



## Die Vision

Eine App, die Hilfsmittel wird für

- erwachsene Menschen mit Unterstützungsbedarf
- Landratsämter
- gesetzliche Betreuer\*innen



## UK–Mittendrin

LEIPZIG  
23.–25.11.2023

### Mitreden

Die App befähigt Menschen mit Behinderungen selbstbestimmt ihre Wünsche zu äußern, Ziele zu definieren, Maßnahmen festzuhalten und andere darüber zu informieren.

### Wissen

Prozessbegleitende Personen haben eine Hilfestellung

### Hilfestellung

Digitale Lösung: einfache Zugänglichkeit für alle im deutschsprachigen Raum







## Die THP App beinhaltet

- Struktur, Prozess-Leitung
  - Prüfung Selbst- und Fremdwahrnehmung
  - Symbole, Leichte Sprache
  - zeitliche Flexibilität
  - Automatische Speicherung
  - Speicherung auf Endgerät
  - Ergebnisse als PDF herunterladen
- 
- Infos: Anregungen, Hilfestellung, Aufklärung



# Die App ist für

## Einzelpersonen

Menschen mit Unterstützungsbedarf,  
gesetzliche Betreuung, Vertrauensperson

## Institutionen

Verbände für gesetzliche  
Betreuer\*innen, Öffentliche Verwaltung,  
Organisationen der Eingliederungshilfe,  
Ambulante Hilfen







# Technologie

Menschen mit Unterstützungsbedarf:  
iOS Nutzer\*innen

Fachkräfte:  
Android und iOS Nutzer\*innen

Ämter und Verwaltung:  
Windows oder Web-Anwendung  
Nutzer\*innen

Web Anwendung für alle mit responsive  
Design; Datenspeicherung nur auf dem  
Endgerät



# UK-Mittendrin

LEIPZIG  
23.-25.11.2023



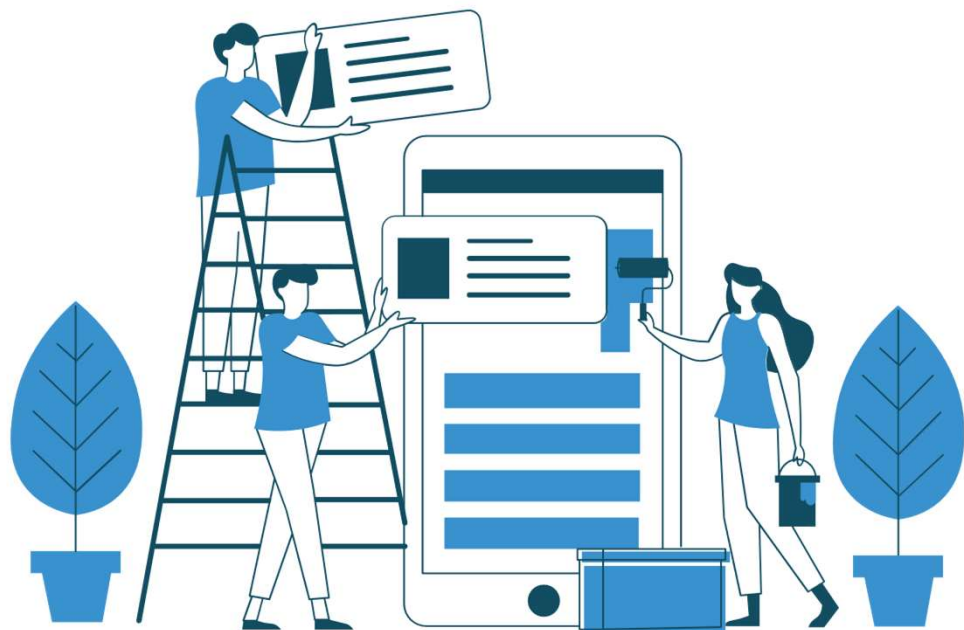
Entstehung des Produkts

seit 2022



**UK–Mittendrin**

LEIPZIG  
23.–25.11.2023



# Warum wir das machen...

Pionierarbeit

Digitale Teilhabe

Soziales Engagement

Für die Sache



## Notwendigkeit

7,9 Millionen

Menschen mit Behinderung in  
Deutschland

63,4 %

geistig behindert

etliche

Landratsämter,  
Kreisverwaltungen



**UK–Mittendrin**

LEIPZIG  
23.–25.11.2023

Wer ist WIR?



# Das Team



Fachliche  
Entwicklung

Initiatorin, Autorin

"Mit Teilen –  
Teil Haben"



Technische  
Entwicklung

sechs Entwickler\*innen



Kooperation  
Sponsoring

Sie können unterstützen





**UK–Mittendrin**

LEIPZIG  
23.–25.11.2023

# Unterstützen Sie die Entwicklung

## TESTFRAGEBOGEN



# Unterstützen Sie die Entwicklung

Kooperationspartner\*in

SPONSOR\*IN

WERDEN

Vorstellung im FAQ Bereich  
(Logo, Video, Text, Download, Link)



# Gemeinnützigkeit

Träger ist der gemeinnützige  
Bildungsträger  
"Innovation eEmpower gUG"  
für das Sozialwesen  
in Schwäbisch Hall



Open Source:

Erleichterung der Vision  
"wird Standard Hilfsmittel"



# UK-Mittendrin

## Zusammenfassung des Ablaufs der THP © Anwendung



SEIN

| Bild | Inhalt                    | Teilhabegrad |
|------|---------------------------|--------------|
|      | Ich kann mich anziehen.   |              |
|      | Ich kann mich ausziehen.  |              |
|      | Ich kann duschen.         |              |
|      | Ich kann baden.           |              |
|      | Ich kann mich entspannen. |              |

## Inhalt

|  |            |
|--|------------|
|  | SEIN       |
|  | BEWEGEN    |
|  | TUN - was  |
|  | TUN - wie  |
|  | TEIL HABEN |
|  | MIT TEILEN |
|  | WISSEN     |
|  | KONTAKTE   |
|  | MIT MACHEN |

|  |                |
|--|----------------|
|  | vorintentional |
|  | intentional    |
|  | sozial         |
|  | kognitiv       |

| Bereich           | Mögliche Themen/ pädagogische Interventionen   |
|-------------------|--|
| Sein              | Bedürfnisbefriedigung ohne Wartezeit, Angebote zur sinnlichen Wahrnehmung, Schutz vor Reizüberflutung, Kontakt- und Ruhebedürfnis befriedigen, Situationen absoluter Aufmerksamkeit, Zulassen von Eigenbeschäftigung nach Interessenslage (z.B. Kuscheltiere werfen) |
| Bewegen           | Körperliche Angebote, verlässliche Bezugspersonen, Übergangsobjekt(e), Objektpermanenz fördern (Versteckspiele)  |
| Tun               | Anleiten zur Eigenbeschäftigung, sofortige positive Verstärker einsetzen, Wartezeiten visualisieren, klare Grenzen setzen  |
| Wie ich etwas tue | Üben von Routinen, Rituale, Pläne und Abläufe visualisieren  |
| Teil-Haben        | Etwas aussuchen, gefragt werden, mitüberlegen, mitreden, mitentscheiden<br>Üben von Beziehungsgestaltung, emotionale Differenzierung – benennen, zuordnen, Bedürfnisaufschub lernen  |
| Mit-Teilen        | Gebärden, Gegenstände, Bezugsobjekte, Fotos, Symbole, Ein-Wort Lesen, Bliss, Schrift – Kommunikationshilfsmittel (einfache, statische, dynamische, komplexe.)  |
| Wissen            | Einsichtsfähigkeit, Regeln lernen, Leistungsbereitschaft, Pflichtbewusstsein entwickeln, aktiver Umgang mit Peer   |
| Mit-Machen        | Im direkten Umfeld, in der Nachbarschaft, im Ort, Brieffreundschaften, Vereine, Teilhabe am gesellschaftlichen Leben   |

### TEILHABEGRAD



Abb. 20: Teilhabegrad, Farbkodierung Vorschlag: 4 grün, 3 gelb, 2 helles orange, 1 rot

### Förderfaktor:



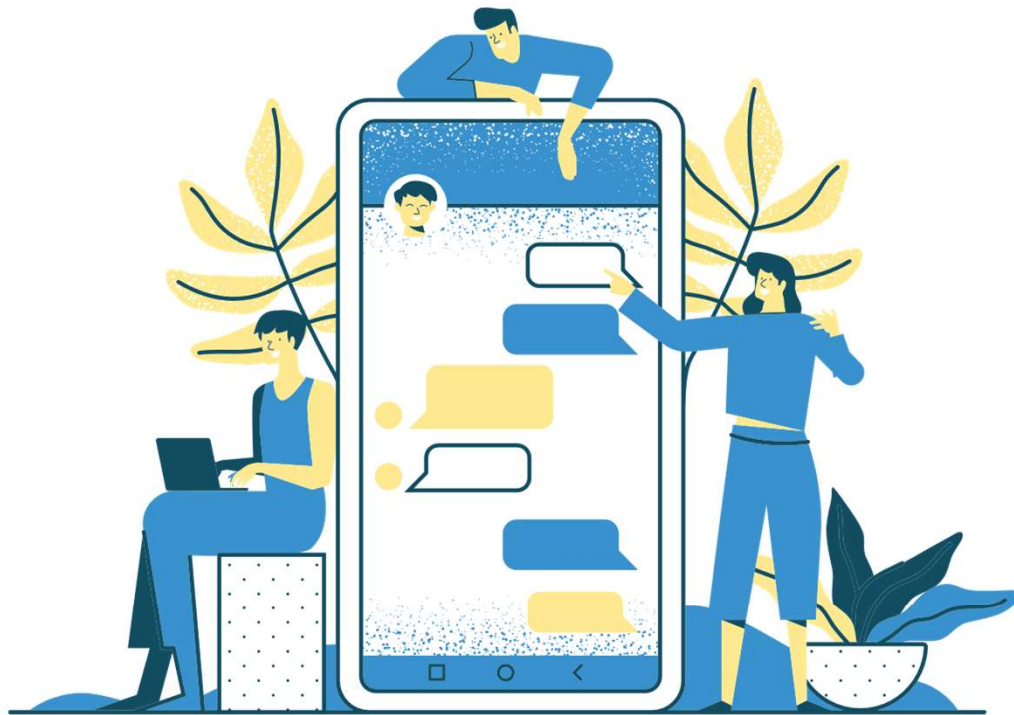
# Erster Einblick

[https://www.figma.com/proto/3Z4BQw2bJDsWtThCg7R63I/Design-File-THP?node-id=916-1400&source=email\\_invite&starting-point-node-id=857%253A5590&scaling=scale-down](https://www.figma.com/proto/3Z4BQw2bJDsWtThCg7R63I/Design-File-THP?node-id=916-1400&source=email_invite&starting-point-node-id=857%253A5590&scaling=scale-down)



# UK-Mittendrin

LEIPZIG  
23.-25.11.2023



## Kontakt:

[eempower@asailer.de](mailto:eempower@asailer.de)

LinkedIn: Innovation eEmpower  
Alicia Sailer

[www.innovation-eempower.com](http://www.innovation-eempower.com)





# UK–Mittendrin

LEIPZIG  
23.–25.11.2023

## Referentin:

### **Alicia Sailer, Geschäftsführung Innovation eEmpower**

*Heilerziehungspflegerin, Mentorin, Führungskraft, Heilpädagogin, Fachpädagogin für UK*

*FIT Yoga und Yoga Nidra Lehrerin, Professional Teaching and Training M.A.,*

*Sprecherin/ Mediengestalterin*

## Produkte/Hilfsmittel:

In diesem Beitrag wird auf folgende Produkte oder Hilfsmittel genauer eingegangen:

Teil-Habe-Plan App

Die Referentin ist mit der Firma Exxeta an der Entwicklung des genannten Produkts beteiligt.

